

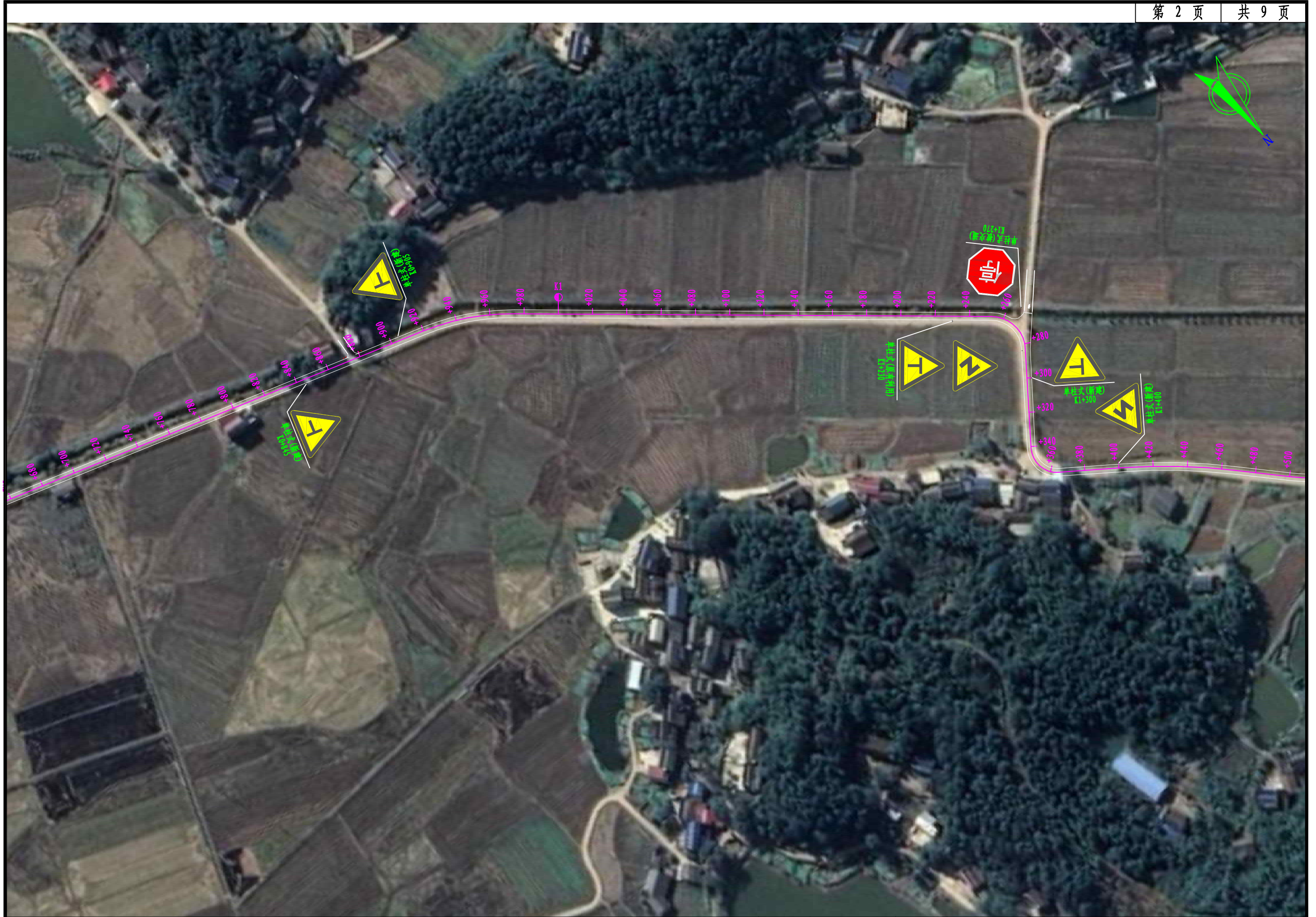
项目起点
K0+000

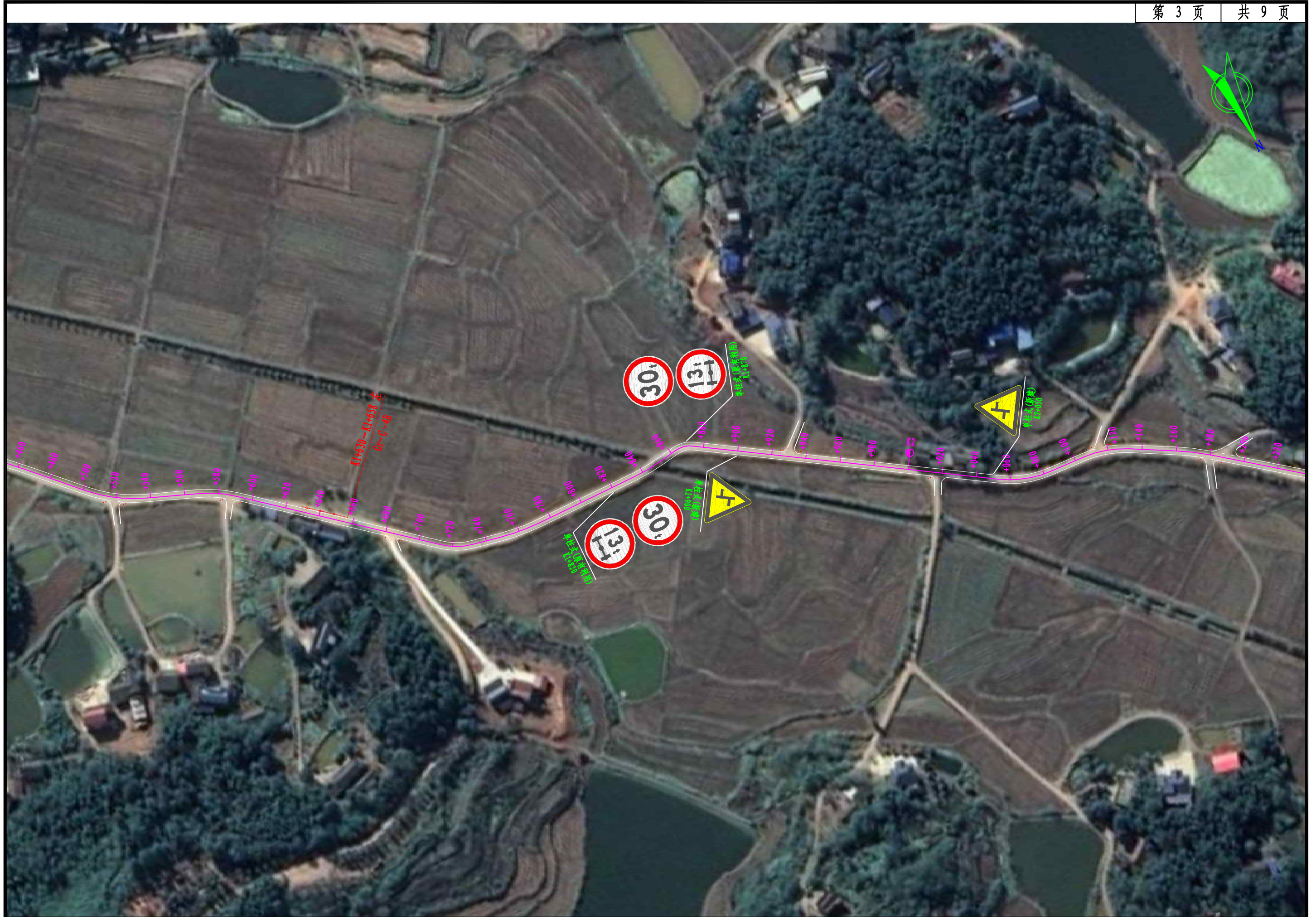
图例:

标志牌	K3+970~K4+006 右 Gr-C-4B 波形护栏

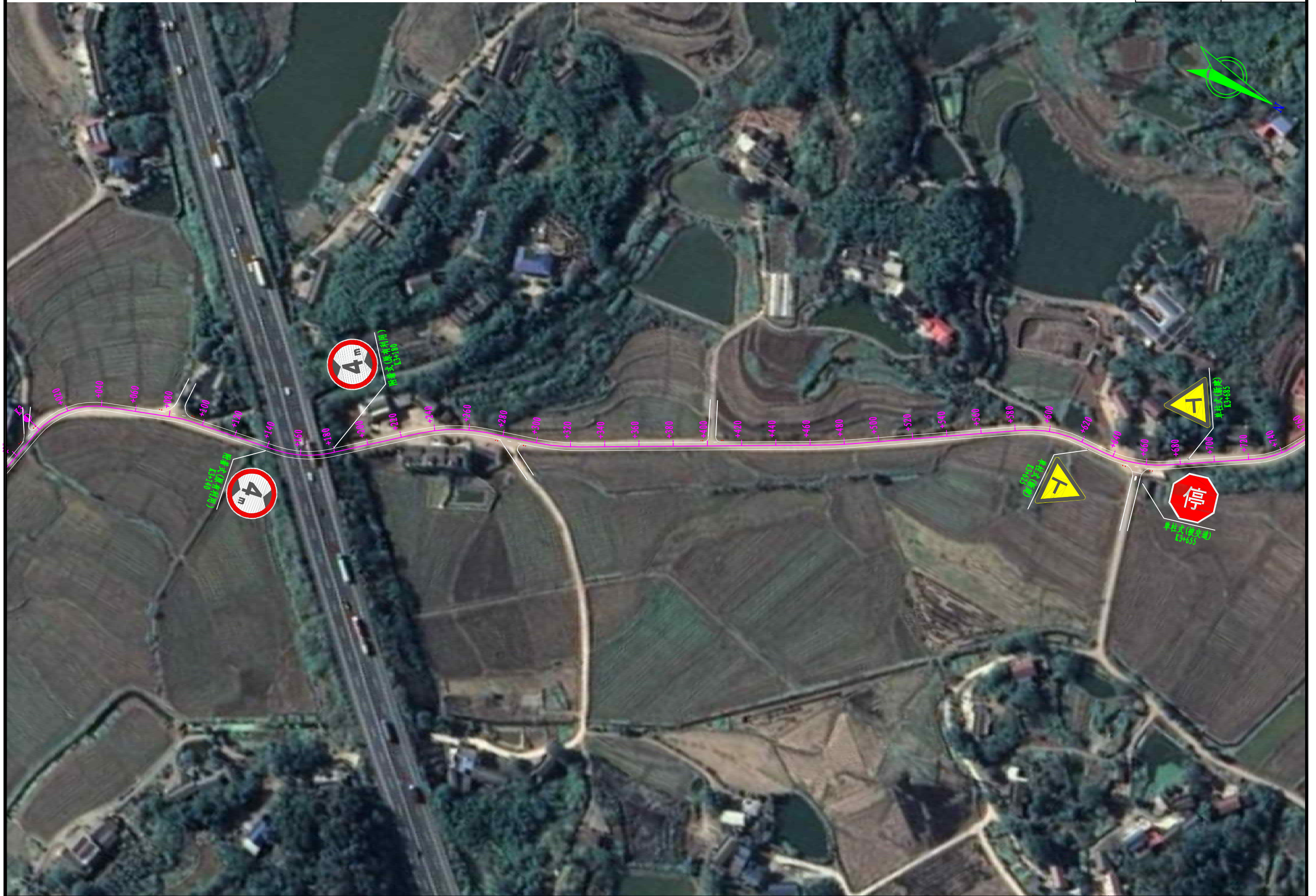
注:

- 1、所用底图坐标投影为国家2000坐标系高斯投影，比例为1:2000，单位以m为计；
- 2、原有护栏不在图中标示；
- 3、沿线交安设施位置仅为示意，可根据现场实际情况进行调整。



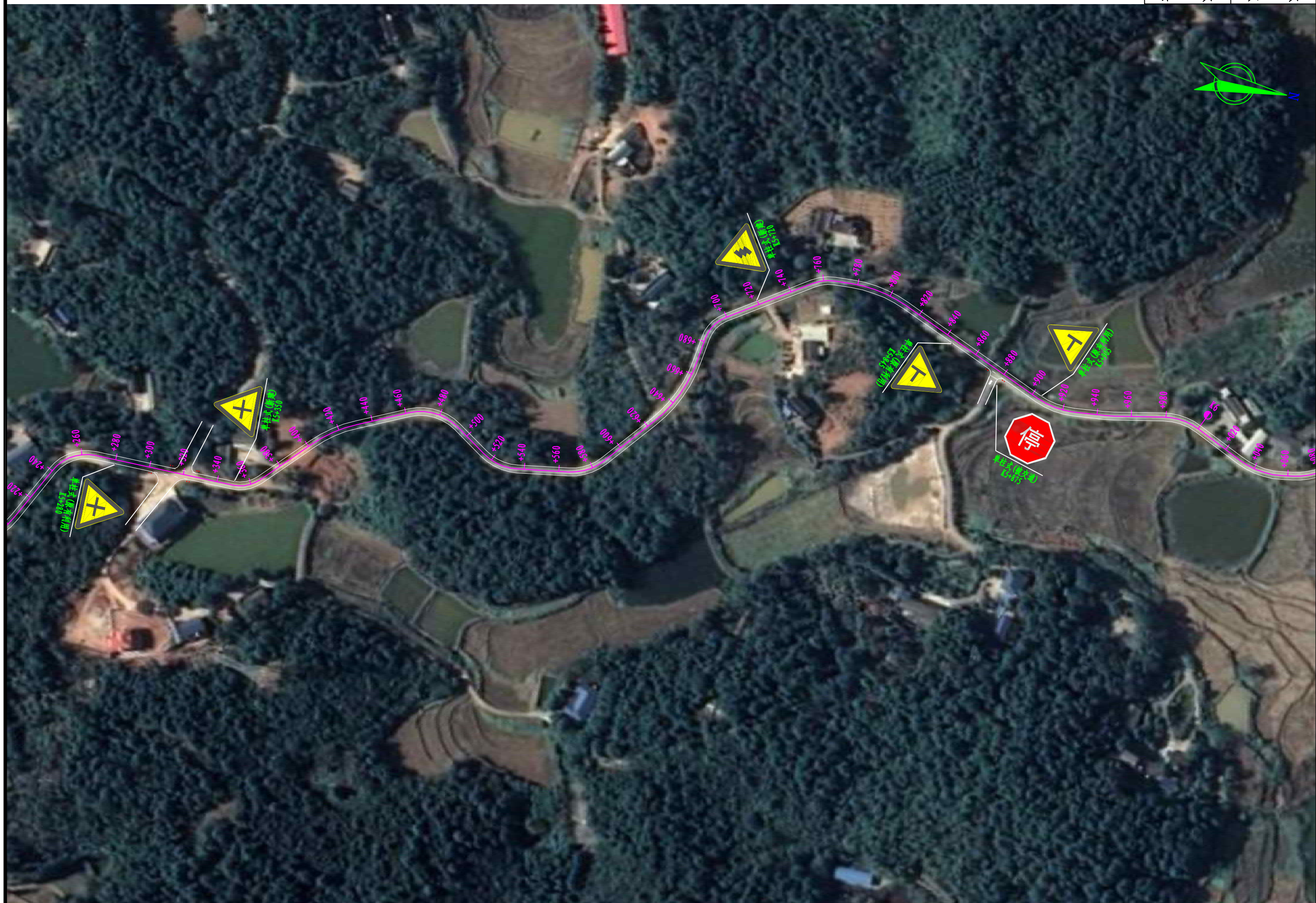




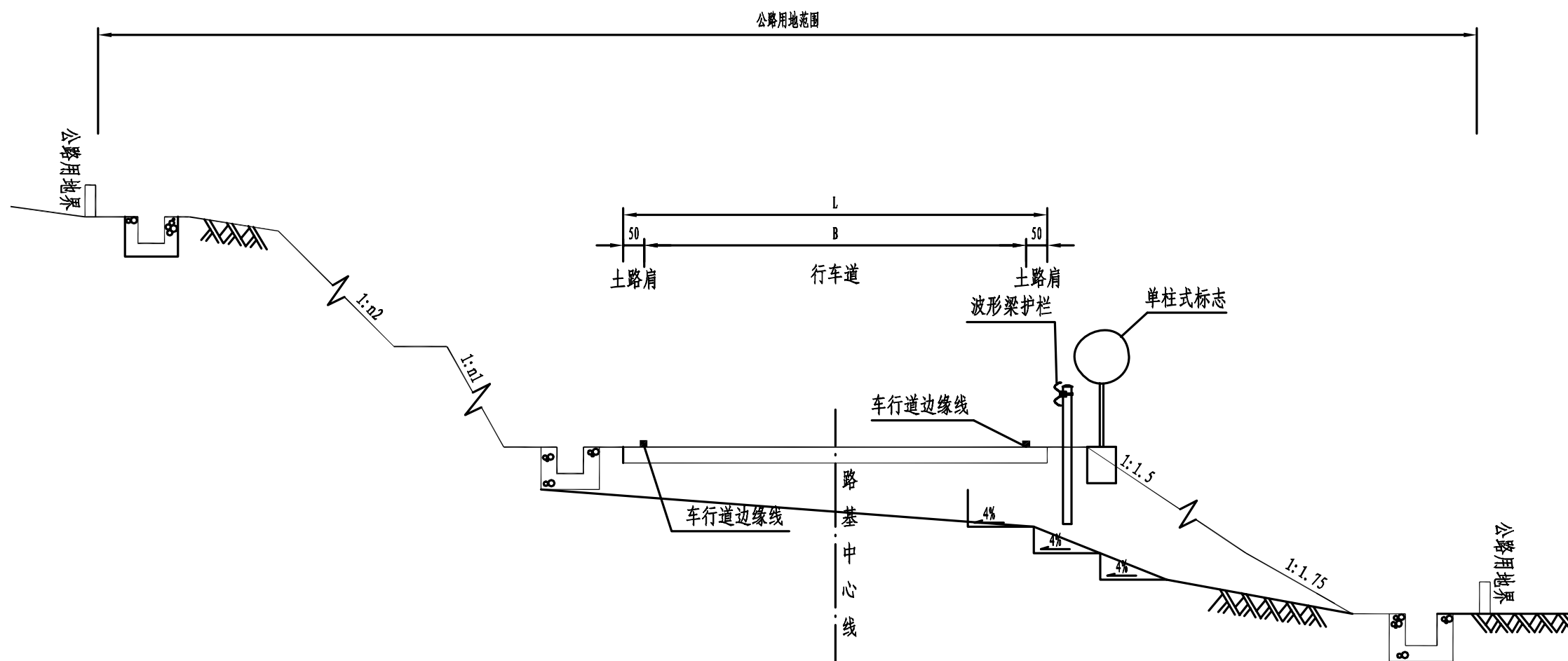








一般段安全设施横断面布置图



注:

- 1、本图尺寸单位以cm计。
- 2、图中里程碑、标志等位置均为示意，具体结构尺寸及位置详见有关图纸。
- 3、本图适用于路面宽度 $L < 6.0$ 米的路段。

交通标志工程数量表

项目名称：湘潭县锦石乡流河潭渡改桥至乌石公路流河潭渡改桥连接线至新烟塘村界段

S2-8 第 1 页 共 1 页

序号	标志	版面尺寸	支撑方式	数量		标志		立柱			基础					反光膜	备注
				(块)	(套)	标志板(kg)	其他(kg)	立柱(kg)	钢管横梁(kg)	其他(kg)	基础C25砼(m ³)	HPB300(kg)	HRB400(kg)	其他(kg)	法兰盘(kg)	m ²	
1	2	3	4	5	6	7	8	9	10	11	12	13	14	15	16	17	18
新建																	
1	警告标志	△70	单柱		14	34.9	11.3	414.8		61.9	7.0	51.8	89.6	166.6	351.7	4.5	
2	禁令标志	八边形	单柱		7	14.7	5.6	212.1		10.5	3.5	25.9	44.8	83.3	175.8	2.1	
原有利用																	
1	警告标志	△70	单柱		8												
2	禁令标志	▽70	单柱		1												
3	禁令标志	圆形60	单柱		1												
4	禁令禁令组合标志	圆形60+圆形60	单柱		2												
5	警告警告组合标志	△70+△70	单柱		1												
6	附着式标志牌	圆形60		2													
拆除原有																	
1	警告标志	△70	单柱		1												
新建合计					21	49.6	16.9	626.9		72.4	10.5	77.7	134.4	249.9	527.5	6.6	

编制：

复核：

审核：








交通标志一览表

序号	位置 (桩号)			标志名称 (类型)	标志内容	标志编号 (国标编号)	版面尺寸 (厘米)	反光要求	支撑形式	备注
	桩号	左侧	右侧							
1	K0+012	左侧		减速让行		禁2	A=70		单柱式(原有利用)	白底, 红圈, 红杠, 黑图案, 图案压杠
2	K0+074		右侧	限制速度		禁38	D=60		单柱式(原有利用)	白底, 红圈, 红杠, 黑图案, 图案压杠
3	K0+200	左侧		村庄		警20	A=70		单柱式(新建)	黄底, 黑边, 黑图形
4	K0+425		右侧	交叉路口 (a)		警1	A=70		单柱式(新建)	黄底, 黑边, 黑图形
5	K0+450.003	左侧		停车让行		禁1	D=60		单柱式(被交道)	红底、白边框、白字
6	K0+454.789		右侧	停车让行		禁1	D=60		单柱式(被交道)	红底、白边框、白字
7	K0+485	左侧		交叉路口 (a)		警1	A=70		单柱式(新建)	黄底, 黑边, 黑图形







交通标志一览表

序号	位置 (桩号)			标志名称 (类型)	标志内容	标志编号 (国标编号)	版面尺寸 (厘米)	反光要求	支撑形式	备注
	桩号	左侧	右侧							
8	K0+845		右侧	交叉路口 (h)		警1	A=70		单柱式 (新建)	黄底, 黑边, 黑图形
9	K0+905	左侧		交叉路口 (i)		警1	A=70		单柱式 (新建)	黄底, 黑边, 黑图形
10	K1+230		右侧	反向弯路 (a)		警3	A=70		单柱式 (原有利用)	黄底, 黑边, 黑图形
11				交叉路口 (g)		警1	A=70		单柱式 (原有利用)	黄底, 黑边, 黑图形
12	K1+265.292	左侧		停车让行		禁1	D=60		单柱式 (被交道)	红底、白边框、白字
13	K1+300	左侧		交叉路口 (h)		警1	A=70		单柱式 (新建)	黄底, 黑边, 黑图形
14	K1+400	左侧		反向弯路 (b)		警3	A=70		单柱式 (新建)	黄底, 黑边, 黑图形

交通标志一览表

序号	位置(桩号)			标志名称 (类型)	标志内容	标志编号 (国标编号)	版面尺寸 (厘米)	反光要求	支撑形式	备注
	桩号	左侧	右侧							
15	K1+820		右侧	限制质量		禁36	D=60		单柱式(原有利用)	白底,红圈,红杠,黑图案,图案压杠
16				限制轴重		禁37	D=60		单柱式(原有利用)	白底,红圈,红杠,黑图案,图案压杠
17	K1+870	左侧		限制质量		禁36	D=60		单柱式(原有利用)	白底,红圈,红杠,黑图案,图案压杠
18				限制轴重		禁37	D=60		单柱式(原有利用)	白底,红圈,红杠,黑图案,图案压杠
19	K1+900		右侧	交叉路口(b)		警1	A=70		单柱式(新建)	黄底,黑边,黑图形
20	K2+050	左侧		交叉路口(b)		警1	A=70		单柱式(新建)	黄底,黑边,黑图形
21	K2+380		右侧	交叉路口(a)		警1	A=70		单柱式(原有利用)	黄底,黑边,黑图形

交通标志一览表

序号	位置 (桩号)			标志名称 (类型)	标志内容	标志编号 (国标编号)	版面尺寸 (厘米)	反光要求	支撑形式	备注
	桩号	左侧	右侧							
22	K2+925		右侧	交叉路口 (e)		警1	A=70		单柱式 (新建)	黄底, 黑边, 黑图形
23	K3+140	左侧		交叉路口 (d)		警1	A=70		单柱式 (原有利用)	黄底, 黑边, 黑图形
24	K3+140		右侧	限制高度 (b)		禁35	D=60	IV类	附着式 (原有利用)	白底, 红圈, 红杠, 黑图案, 图案压杠
25	K3+180	左侧		限制高度 (b)		禁35	D=60	IV类	附着式 (原有利用)	白底, 红圈, 红杠, 黑图案, 图案压杠
26	K3+625		右侧	交叉路口 (i)		警1	A=70		单柱式 (新建)	黄底, 黑边, 黑图形
27	K3+659.408		右侧	停车让行		禁1	D=60		单柱式 (被交道)	红底、白边框、白字
28	K3+685	左侧		交叉路口 (h)		警1	A=70		单柱式 (新建)	黄底, 黑边, 黑图形

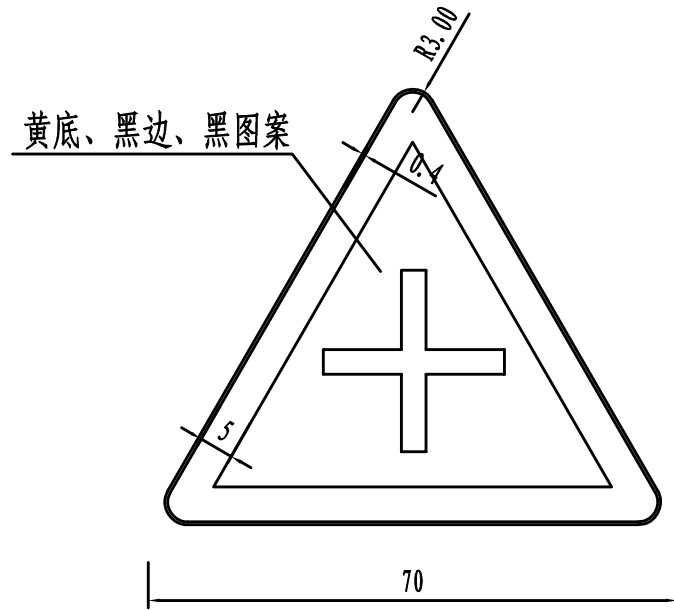
交通标志一览表

序号	位置 (桩号)			标志名称 (类型)	标志内容	标志编号 (国标编号)	版面尺寸 (厘米)	反光要求	支撑形式	备注
	桩号	左侧	右侧							
29	K4+380		右侧	交叉路口 (h)		警1	A=70		单柱式(原有利用)	黄底,黑边,黑图形
30	K4+710	左侧		交叉路口 (i)		警1	A=70		单柱式(原有利用)	黄底,黑边,黑图形
31	K4+860		右侧	交叉路口 (b)		警1	A=70		单柱式(原有利用)	黄底,黑边,黑图形
32	K4+925.582	左侧		停车让行		禁1	D=60		单柱式(被交道)	红底、白边框、白字
33	K4+945.040		右侧	停车让行		禁1	D=60		单柱式(被交道)	红底、白边框、白字
34	K4+970	左侧		交叉路口 (b)		警1	A=70		单柱式(新建)	黄底,黑边,黑图形
35	K5+020		右侧	连续弯路		警4	A=70	IV类	单柱式(新建)	黄底,黑边,黑图形

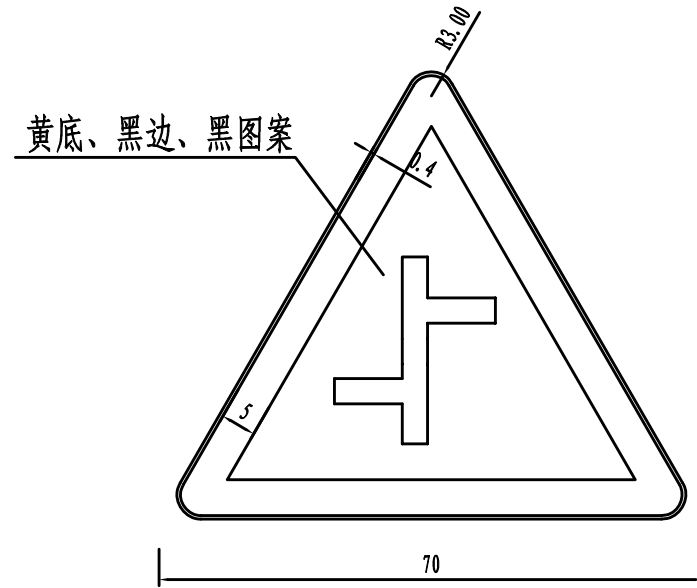
交通标志一览表

序号	位置 (桩号)			标志名称 (类型)	标志内容	标志编号 (国标编号)	版面尺寸 (厘米)	反光要求	支撑形式	备注
	桩号	左侧	右侧							
36	K5+280		右侧	交叉路口 (a)		警1	A=70		单柱式 (原有利用)	黄底, 黑边, 黑图形
37	K5+350	左侧		交叉路口 (a)		警1	A=70		单柱式 (新建)	黄底, 黑边, 黑图形
38	K5+720	左侧		连续弯路		警4	A=70	IV类	单柱式 (新建)	黄底, 黑边, 黑图形
39	K5+845		右侧	交叉路口 (i)		警1	A=70		单柱式 (原有利用)	黄底, 黑边, 黑图形
40	K5+879.852		右侧	停车让行		禁1	D=60		单柱式 (被交道)	红底、白边框、白字
41	K5+905	左侧		交叉路口 (h)		警1	A=70		单柱式 (原有利用)	黄底, 黑边, 黑图形

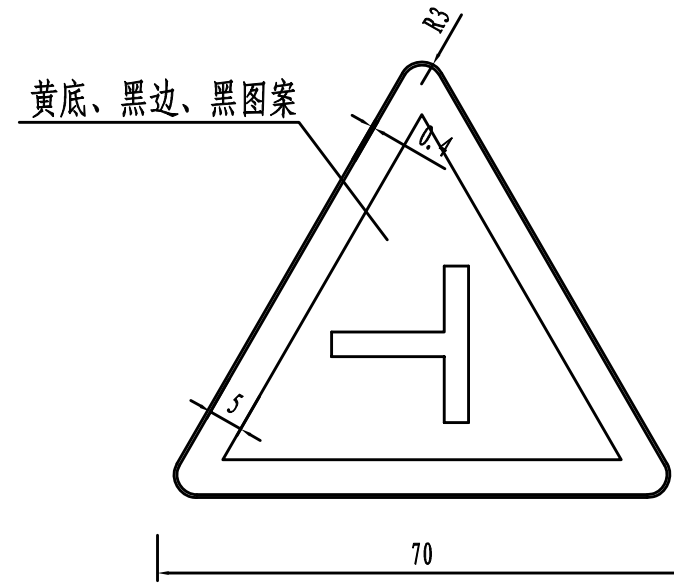
警1 交叉路口 (a)



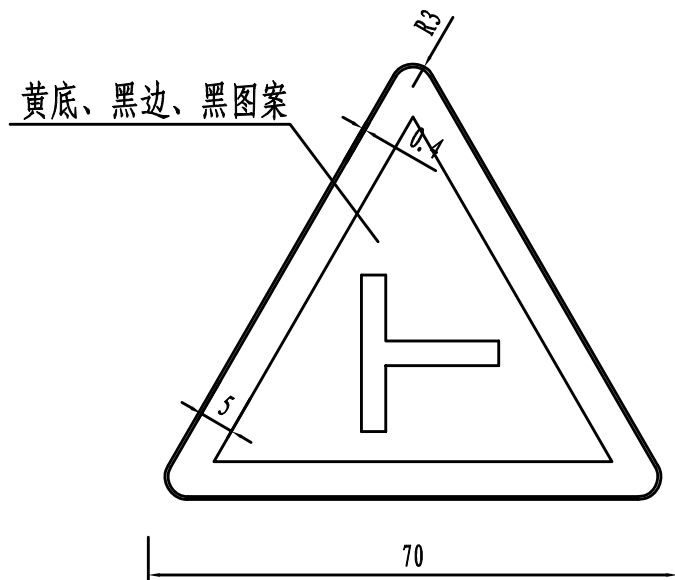
警1 交叉路口 (b)



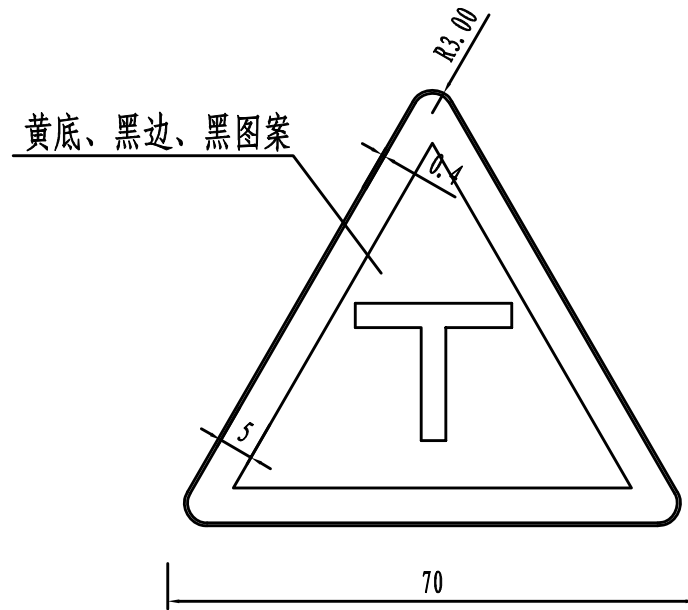
警1 交叉路口 (i)



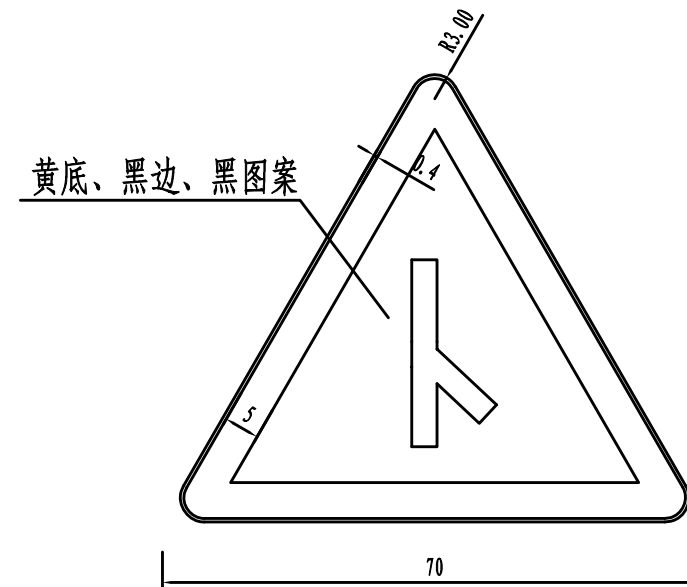
警1 交叉路口 (j)



警1 交叉路口 (h)



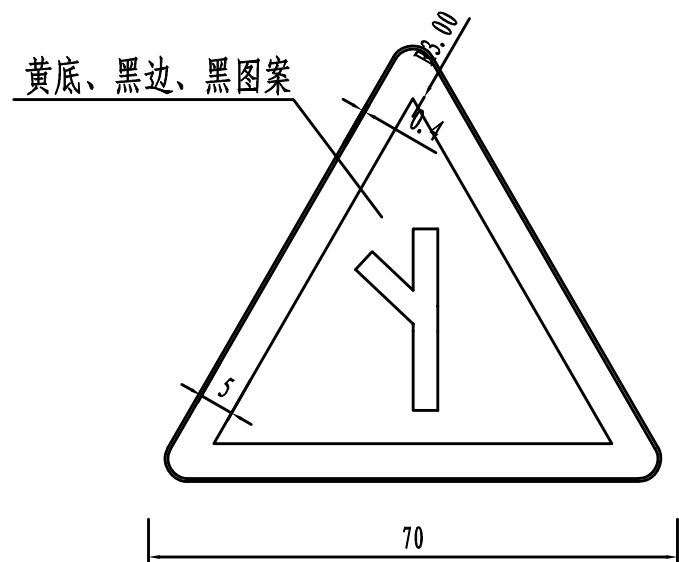
警1 交叉路口 (d)



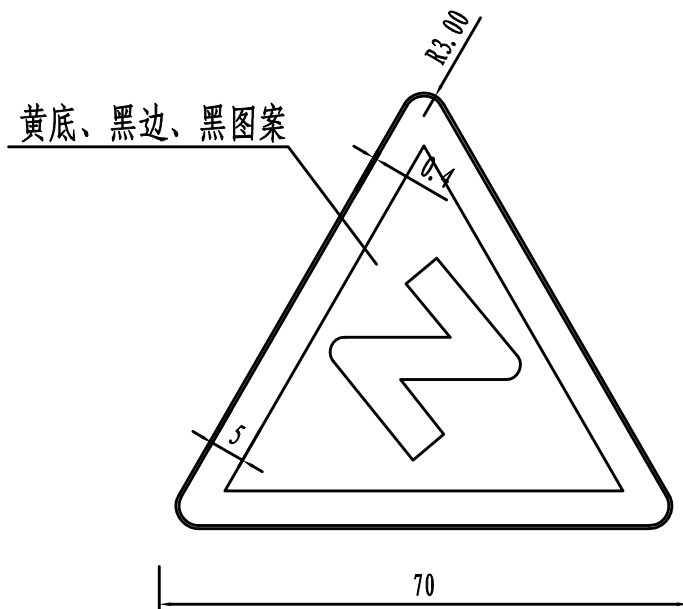
注:

- 1、本图尺寸以厘米为单位;
- 2、标志牌统一采用Ⅱ类反光膜, 字体采用国标交通字体;
- 3、标志的其他未尽事宜按《道路交通标志和标线》(GB 5768.2-2022)的有关条文执行。

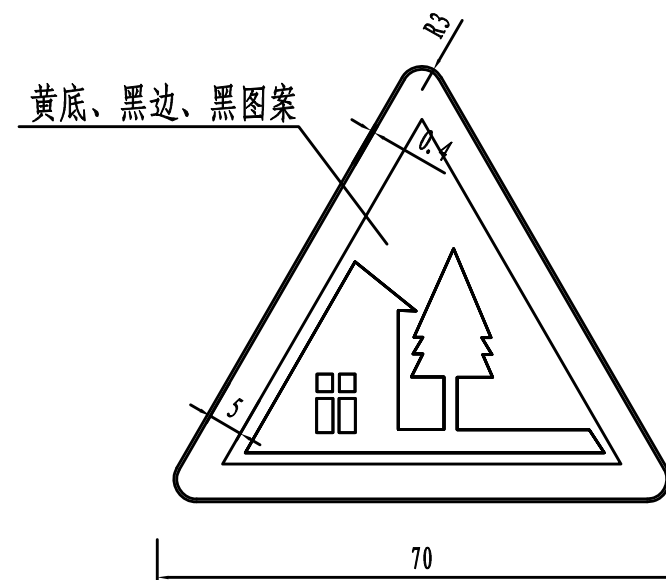
警1 交叉路口 (e)



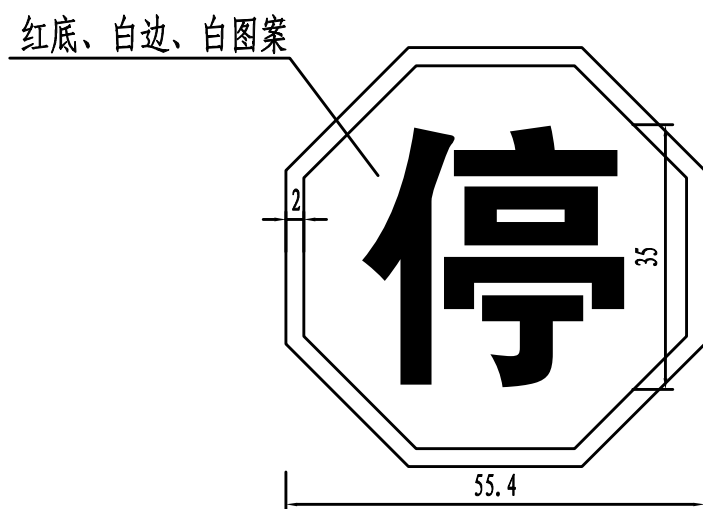
警3 反向弯路 (b)



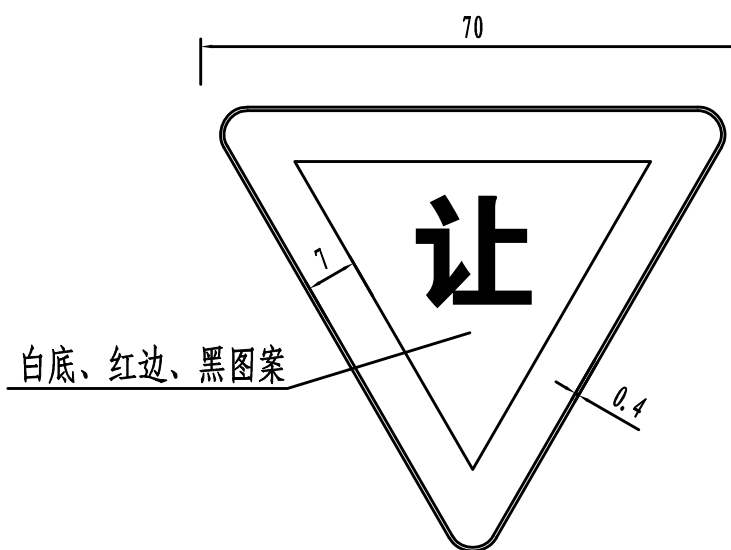
警23 村庄



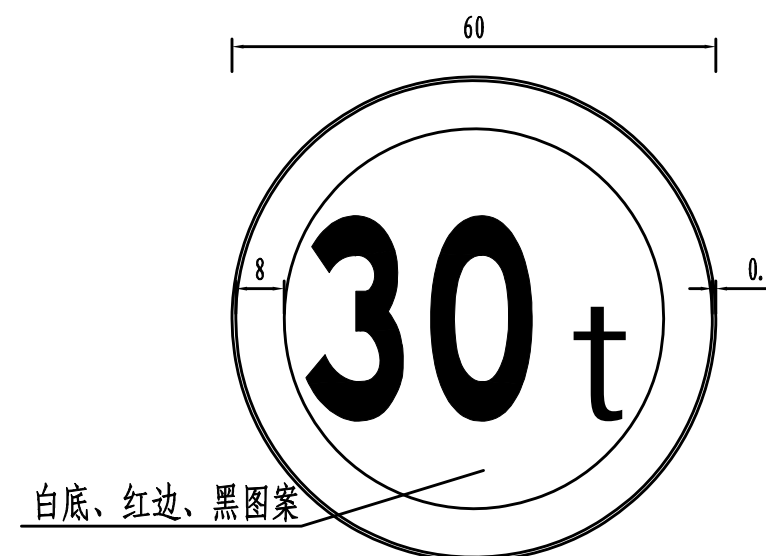
禁1 停车让行



禁2 减速让行



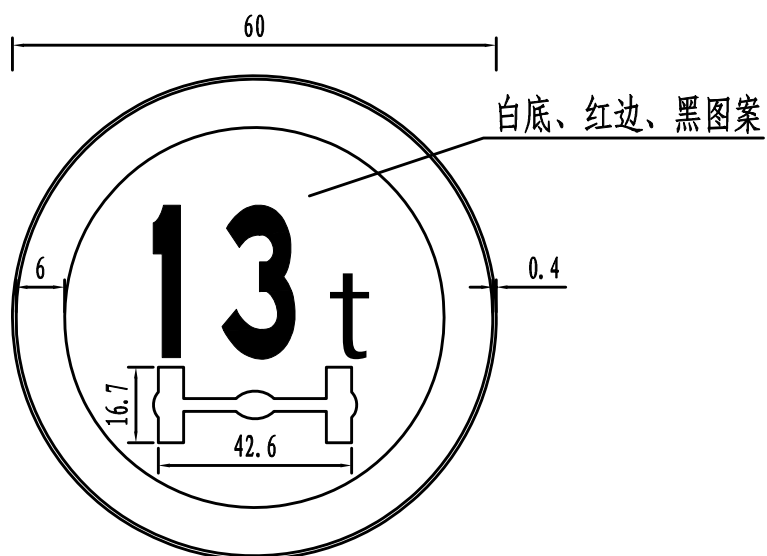
禁37 限制质量



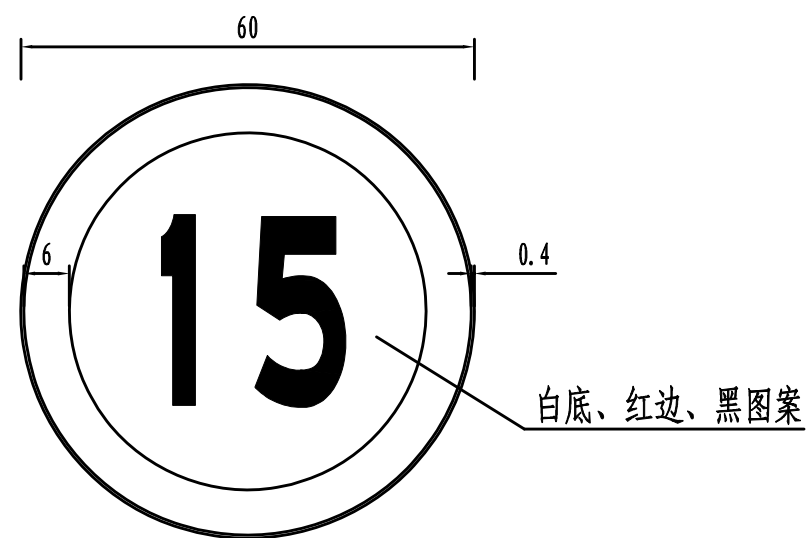
注:

- 1、本图尺寸以厘米为单位;
- 2、标志牌统一采用Ⅱ类反光膜,字体采用国标交通字体;
- 3、标志的其他未尽事宜按《道路交通标志和标线》(GB 5768.2-2022)的有关条文执行。

禁38 限制轴重



禁39 限制速度



注:

- 1、本图尺寸以厘米为单位;
- 2、标志牌统一采用Ⅱ类反光膜,字体采用国标交通字体;
- 3、标志的其他未尽事宜按《道路交通标志和标线》(GB 5768.2-2022)的有关条文执行。

